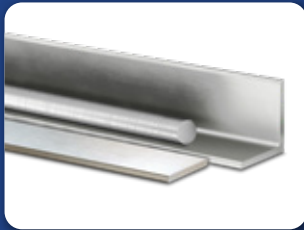


# SOLUCIONES EN ACERO



TUBERÍAS INOXIDABLES



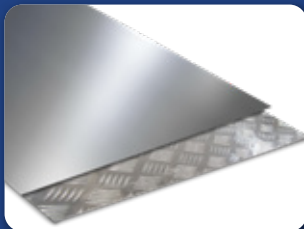
PERFILES INOXIDABLES



ACCESORIOS INOXIDABLES



PLANCHAS INOXIDABLES



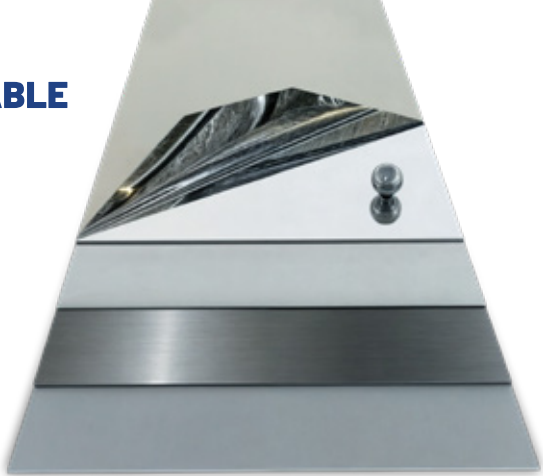
PLANCHAS ALUMINIO LISO  
Y CORRUGADO



EJES DE TRANSMISIÓN

# PLANCHA DE ACERO INOXIDABLE

ESPECIFICACIONES	
Calidad:	AISI 304-430-201-439
Dimensiones planchas:	1220 X 2440 mm.
Acabados:	2B-BA-N4-N1
Espesores:	Desde 0,3 a 3,0 mm. con PVC / PE
	Desde 3 a 12 mm. sin PVC / PE



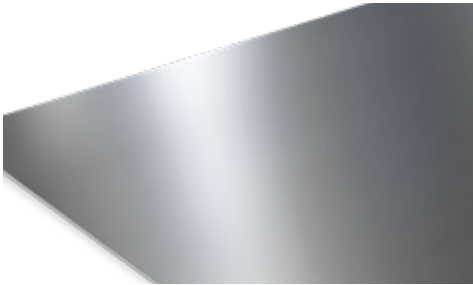
## APLICACIONES

- **Gastronómico y en el hogar:** Fregaderos, sartenes y ollas, hornos y parrillas, equipamiento de jardín y cocina.
- **Urbanístico:** Fachadas de edificios, ascensores y escaleras, vagones de metro e infraestructuras de las

estaciones, paradas de autobús.

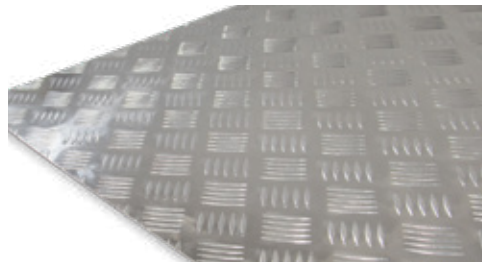
- **En la industria:** fábrica de productos de grado alimenticio, farmacéuticas, plantas químicas y electroquímicas, componentes automotrices y aeronáuticas, depósitos de combustibles, plantas para el tratamiento de agua potable y residuales.

# PLANCHA DE ALUMINIO LISO



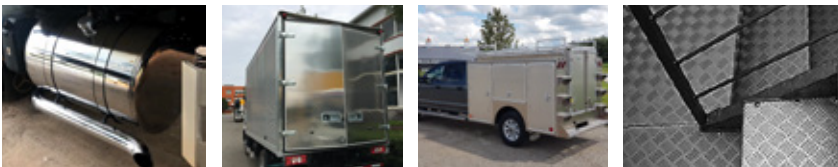
ESPECIFICACIONES	
Calidad:	ASTM 1200 - H14
Dimensiones:	1000 X 2000 / 1220 X 2440 mm.
Espesores:	Desde 0,4 a 3,0 mm.
Protección:	Plástico de protección PVC / PE

# PLANCHA DE ALUMINIO CORRUGADO / ANTIDESLIZANTE



ESPECIFICACIONES	
Calidad:	ASTM 1060 - H18
Dimensiones:	1220 X 2440 mm.
Espesores:	Desde 1 a 3 mm.
Protección:	Papel Intercalado
Líneas de patrón:	5

## APLICACIONES



- Tanques
- Carrocerías
- Furgones
- Pisos

# TUBERÍA DE ACERO INOXIDABLE

## ESPECIFICACIONES

<b>Calidad:</b>	AISI 304/ASTM A554
<b>Acabados:</b>	180 GRID (Pulido)
<b>Espesores:</b>	Desde 1,20 a 2,00mm
<b>Largo estándar:</b>	6 metros

## DIMENSIONES

<b>Cuadrada</b>	Desde 20x20 hasta 80x80mm
<b>Redonda</b>	Desde 1/2" hasta 3"
<b>Rectangular</b>	Desde 20x40 hasta 50x100mm



## APLICACIONES

Pasamanos, mobiliario urbano, muebles, estructuras para muebles de cocina.

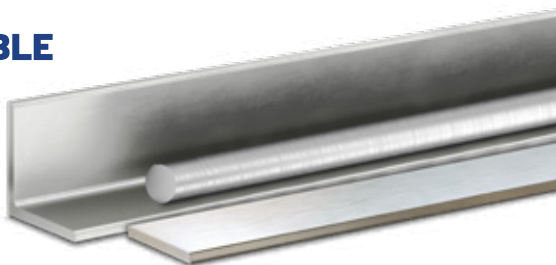


# PERFILES DE ACERO INOXIDABLE

## VARILLAS, BARRAS, ÁNGULOS Y PLATINAS

## ESPECIFICACIONES

<b>Calidad:</b>	AISI 304	
<b>Largo estándar:</b>	6 metros	
<b>VARILLAS BARRAS</b>	<b>Acabados:</b>	H9-H10 (pulido)
	<b>Diámetros:</b>	1/8" a 4"
<b>ÁNGULOS Y PLATINAS</b>	<b>Medidas:</b>	Desde 20 a 100 mm
	<b>Acabados:</b>	N1 (opaco o natural)
	<b>Espesores:</b>	Desde 3 a 12 mm



## APLICACIONES

Cerradura, tapa de tanques, turbinas, ejes estriados, piezas industriales, accesorios para pasamanos y vidrio templado.



## VENTAJAS

- ✓ Durabilidad
- ✓ Fácil mantenimiento
- ✓ Amigable con el ambiente
- ✓ Material altamente versátil

## EJE DE TRANSMISIÓN SAE 1018



ESPECIFICACIONES	
Calidad:	SAE 1018
Diámetros:	1/4"-5/16"-3/8"-1/2"-5/8-3/4" 7/8"- 1"
Acabado:	Natural
Tolerancia:	H10-h11
Tolerancia en Largo:	5.80 - 6.10 mtrs
Otros largos:	Previa Consulta

### APLICACIONES

Cuñas, Bisagras, Rodillos, Tornillos, Pernos (grado 3), tuercas, piezas de máquinas pequeñas, ejes, bujes, pasadores, grapas.



## ACCESORIOS DE ACERO INOXIDABLES AISI 304



### FORMA

Base platina con cuello
Base platina sin cuello
Codo 90 grados recto
Codo 90 grados circular
Codo final
Soporte flexible
Soporte Fijo
Soporte de pared
Tapa base hueco de 39mm
Tapa base hueco reforzada
Tapa final



## COMPLEMENTARIOS

### GEL DECAPANTE



## VENTAJAS

- Alto poder desoxidante gracias a la acción de poderosos ácidos.
- Excelente viscosidad.
- Rápida reacción del producto aprox. 45 min. en aceros austeníticos tipo AISI 316 y AISI 304. Para materiales de alta aleación aumentar el tiempo de exposición.
- El decapante puede permanecer aplicado un día entero sin riesgo de deteriorar las piezas a limpiar.

## BENEFICIOS

- Devuelve el color natural de la superficie
- Evita el uso de herramientas especiales para el desbaste y la remoción de manchas o óxido.
- Después de decapar y un generoso lavado con agua (alta presión), se restaura la resistencia a la corrosión de la junta de soldadura.
- Permite un proceso rápido y económico.



# DISCOS PARA MATERIALES INOXIDABLES

Los discos de corte de acero inoxidable Norton son la opción ideal para los profesionales que buscan eficiencia y precisión en el mantenimiento y las reparaciones. Permiten un corte rápido, sin rebabas, sin quema de la pieza, con menor fatiga del operario. Ideales para aceros inoxidables porque no contienen AZUFRE/CLORO.



**DISCO DE CORTE  
BNA-12**

MEDIDAS
7 x 1/16
7 x 1/8
4 1/2 x 1/16
4 1/2 x 1/8



**DISCO DE  
DESBASTE  
BDA-630**

MEDIDAS
4 1/2 x 1/4
7 x 1/4



**DISCO  
DE FLAP**

MEDIDAS
4 1/2 x 7/8 G40
4 1/2 x 7/8 G60
4 1/2 x 7/8 G80
4 1/2 x 7/8 G120

**BUSCA DISCOS ORIGINALES**

**NORTON**